

TEST DE EVALUARE/CLASA A VI-A

Prof.Bal Cristina,Școala Gimnazială Nr 1 Valcău de Jos

I. Alege răspunsul corect. 2,5 puncte

1. Fotosinteza:

- a. are loc tot timpul ;
- b. are loc la orice temperatura;
- c. are loc ziua când planta ia din aer O₂ și elimină CO₂;
- d. are loc în toate părțile plantei;
- e. este funcția de nutriție a plantei .

2. Se hranesc autotrof:

- a. insectele;
- b. plantele;
- c. ciupercile;
- d. animalele;
- e. toate variantele sunt corecte.

3. Dintele:

- a. este un segment al tubului digestiv;
- b. este alcătuit din rădăcină, coroană;
- c. este un organ moale
- d.este fixat in molar
- e. toate variantele sunt corecte.

4. Organul in care incepe digestia este:

- a. stomacul;
- b. fosele nazale;
- c. faringele;
- d. cavitatea bucală;
- e. toate variantele sunt false.

5. Intestinul gros este alcatuit din:

- a. duoden;
- b. jejun;
- c. duoden, intestin liber;
- d. cecum,colon,rect
- e. nici o variantă nu este corectă.

II. Asociati noțiunile din coloana A cu cele din coloana B:

2,5 puncte

A.

- 1. stomacul
- 2. intestinul gros
- 3. ficatul
- 4. intestinul subtire

B.

- a. produc saliva
- b. localizat in cavitatea abdominala
- c. are glande care secretă sucul gastric
- d. are 1,5 m

5 . glande salivare

e. are 4-6 m lungime

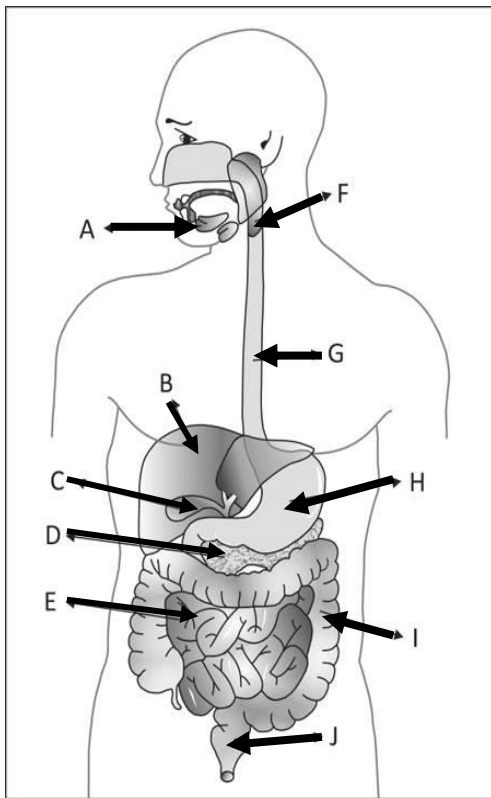
A.

1. seva brută
2. cloroplaste
3. fotosinteza
4. nutriție heterotrofa
5. nutriție mixotrofă

B.

- a. Apa si subsante anorganice
- b. Nutritie autotrofa
- c. Plante carnivore
- d. animale
- e. clorofila

III. Notați părțile componentele indicate cu litere din imaginea alăturată .2 puncte



A
B.....
C
D
E
F
G
H
I
J

IV.Defineste termenii. 1 punct

DIGESTIE.....

ABSORBTIE INTESTINALA.....

V.Scrie patru reguli de igiena necesare pentru a ne pastra sanatatea sist. digestiv.1 punct

-
-
-
-

1 punct.oficiu

