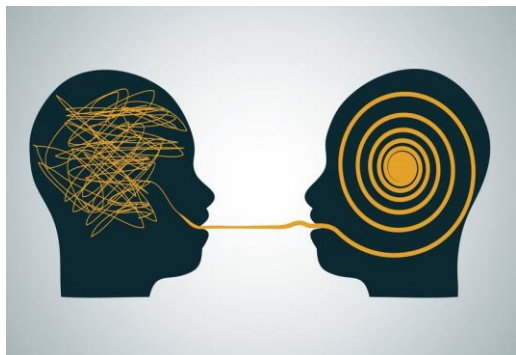


Fișă de lucru – Derivarea.

(clasa a VII-a)

Profesor Anton Giorgiana Oana
Liceul Tehnologic ”Decebal”, Caransebeș



1. Completează spațiile punctate din enunțurile de mai jos:
Sunetele sau grupurile de sunete adăugate după rădăcina cuvântului (pentru a forma un cuvânt) nou se numesc.....
Sunetele sau grupurile de sunete adăugate înaintea rădăcinii cuvântului(pentru a forma un cuvânt nou) se numesc.....

Cuvintele care sunt formate în același timp cu sufixe și prefixe se numesc derivate.....

2. Subliniază numai cuvintele derivate de la următoarele cuvinte de bază:



- floare: florăreasă, florărie, florentin. Floricea, florilegiu, florică, înflorire, reînflori, reînflorire, reînflorit;
- munte: montan, muntenesc, a monta, munteancă, muntos, munișor

3. Scrie câte două cuvinte derivate cu sufixele:

-el	-aș
-uț	-ică
-uș	-iță
-uc	-uță
-itor	-oară

4. Scrie în casete cuvinte derivate cu sufixe și prefixe, formând părțile de vorbire indicate:

	Substantive		Adjective		Verbe		Adverbe
-ar		-os		dez-		-ește	
-itor		-esc		des-		-iș	

5. Formează cu sufixele din prima coloană diminutive de la cuvintele din a doua coloană:

-el	grădină	
-i(șor)	nas	
-uleț	covor	
-aș	nor	
-uț	urs	

-uc	deget	
-ug	pat	
-iță	lanț	

6. Subliniază derivatele parasintetice din seria dată, încercuindu-le sufixele și prefixele:
a desăvârși, a descoase, a descreți, a încătușa, a înșuruba, a îmboboci, a despacheta, a despăgubi, a înlemni, a îmbătrâni.

7. Scrie verbele obținute cu prefixul **în-** de la cuvintele date. Explică ortografia acestor derivate.
nămol, negru, nor, noroi, nou.

.....
.....

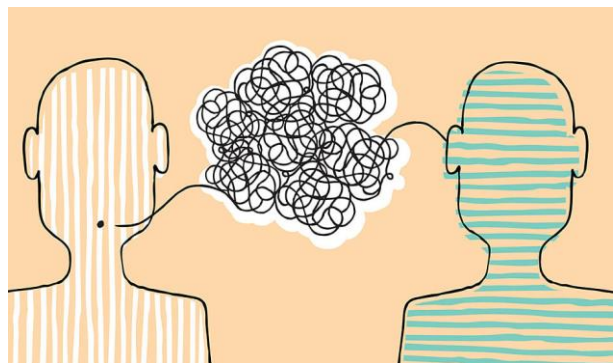


8. Scrie în coloana potrivită fiecare cuvânt din seria următoare: strămoșesc, slăbiciune, pustietate, toporaș, neromânește, muntos, supraaprecia, (a) reface, (a) descărca, bătrânețe, concetățean, necinste, (a) îmbărbăta.

Cuvinte derivate cu prefix	Cuvinte derivate cu sufix	Derivate parasintetice

9. Selectează dintre prefixele negative **ne-**, **in-**, **im-**, **i-**, **a-** pe acelea care se asociază cel mai bine cu termenul de bază și scrie antominele cuvintelor:

- adevăr -
- adecvat -
- legal -
- actual -
- logic -
- normal -
- amic -
- agresiune -
- politețe -
- suficient -
- perfectiune -



dependent -.....

tipic-.....

10. Grupează , în tabelul dat, diminutivele și augmentativele din lista de mai jos, apoi încercuiește sufixele diminutive și augmentative.

aripioară, ațică, așchioară, batistuță, băboi, băiețoi, berbecuț, bogătan, caietel, cărțoi, măturoi, năsuc, prostovan, puișor, râuleț, tălpoi.

Diminutive	Augmentative

11. Identifică derivatele din textul de mai jos. Explică formarea acestora , după modelul dat.

a. ”Era o pândă continuă, o neobosită hărțuială, o pâra generală, se rupeau prietenii în numai cinci minute, se spuneau lucruri de o cruzime pe care numai un copil o poate suporta și ierta.”

Simina Popescu, ”Exuvii”

b. ”Sigur este – și nu spun asta ca să-mi înfrumusețez portretul moral – faptul că mă bucură succesele altora. Iar eșecurile unor semeni, departe de a-mi provoca o satisfacție, mă întristează. Mie nu-mi vine să râd niciodată – **niciodată** – dacă îl văd pe un trecător împiedecându-se și căzând pe stradă.

Aș fi vrut să trăiesc într-o lume în care oameni să se iubească, să se susțină unii pe alții, să-și sărbătorească reciproc succesele.”

Ioana Revnic, ”Convorbiri cu Alex Ștefănescu”

Model:

țărăncuță- format prin derivare cu sufixul diminutiv ”-uță” de la substantivul ”țărăncă”, derivat la rândul lui cu sufixul ”-că” de la substantivul ”țărăn”, derivat la rândul lui cu sufixul ”-an” de la substantivul ”țără”.

