

TEST DE EVALUARE – CLASA A VI-A

Cain Petruța
Șc. Gimn. “N. Grigore Mărășanu”, Brăila

Citește cu atenție textul următor, pentru a răspunde cerințelor:

Bolta și-a cernit năframa
Ca o mamă întristată,
Floarea-soarelui pe câmpuri
Pleacă fruntea-ngândurată.

Codrul cântăreții-și culcă,
Doarme trestia bolnavă,
Dorm doi pui de nevăstuică
Sub o brazdă de otavă.

Zarea-și picură argintul
Pe ovezele de aur,
Ostenit din aripi bate,
Ca un vis pripeag, un graur.

S-a oprit trudită moară.
Doarme apa la irugă,
Răzimat pe coate-adorme
Un cioban întins pe glugă.

Doarme cerul și pământul
Într-o dulce-mbrățișare...
Doar izvorul mai tresaltă
Ca un sân de fată mare.

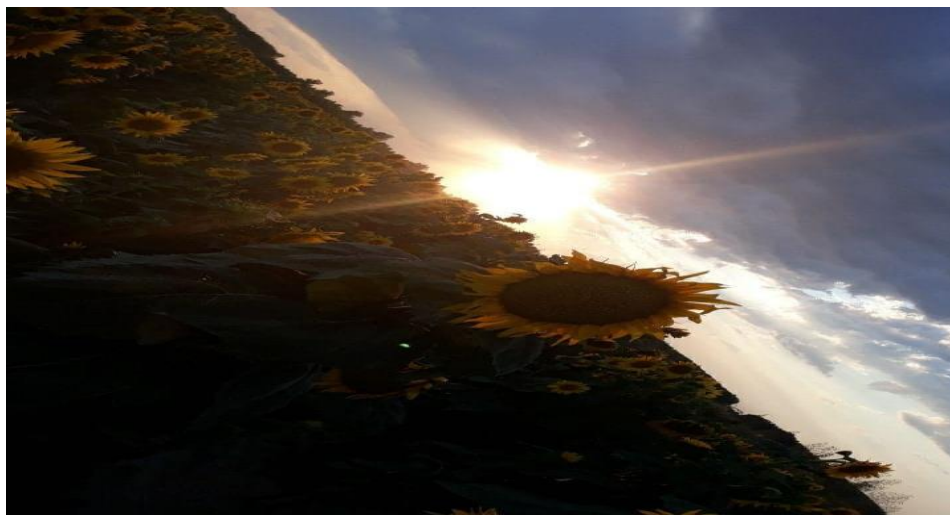
(Octavian Goga, *Sara*)

DICȚIONAR:

oveze – lanuri, semănături de ovăz;

otavă – iarbă fragedă crescută după cosire;

irugă – locul unde se strânge apa care cade de pe roata morii



I. LECTURĂ

1. Completează prima coloană cu cinci structuri care conturează venirea înserării în textul citat: 5x2p

	sara

2. Menționează, într-un enunț, sentimentul dominant față de seară, transmis în text. 6 p

.....
.....

3. Scrie din text câte trei cuvinte din câmpurile lexicale dominante în poezie, al naturii și al viețuitoarelor: 6x3p

câmpul lexical al naturii	câmpul lexical al viețuitoarelor

4. Selectează din text câte un exemplu pentru fiecare figură de stil: 3x2p

- comparație.....
- personificare.....
- inversiune.....

5. Precizează elementele de versificație ale textului. 3x2p

- tipul strofelor.....
- măsura metrică a ultimului vers din poezie.....
- tipul de rimă.....

II. REDACTARE

6. Alcătuieste o compunere, de 50-100 de cuvinte în care să prezinți ideile și sentimentele transmise în poezie. (10 puncte: 4 puncte – identificarea/prezentarea ideilor și sentimentelor; 3 puncte – ilustrarea lor cu ajutorul textului; 3 puncte – ortografie, punctuație, exprimare)

.....
.....
.....
.....
.....
.....
.....
.....

.....
.....
.....
.....

III. ELEMENTE DE CONSTRUCȚIE A COMUNICĂRII

7. Precizează numărul de forme al fiecărui adjectiv, încercuind cifra potrivită: 5x2p

înrăstă	1 2 3 4
Bolnavă	1 2 3 4
Trudita	1 2 3 4
Dulce	1 2 3 4
Pribeag	1 2 3 4

8. Selectează din strofa a doua un adverb de mod.

4 p

9. Bifează cazul substantivelor subliniate, extrase din text:

5x2p

	nominativ	acuzativ
Bolta și-a cernit <u>năframa</u>		
Codrul <u>cântăreții</u> -și culcă		
<u>Un cioban</u> întins pe glugă		
Doar <u>izvorul</u> mai tresaltă		
Ostenit <u>din aripi</u> bate		

10. Alege, prin încercuire, funcția sintactică a substantivelor selectate din prima strofă a poeziei: 5x2p

Bolta	subiect/complement/atribut
Năframa	subiect/complement/atribut
pe câmpuri	subiect/complement/atribut
Fruntea	subiect/complement/atribut
ca o mamă	subiect/complement/atribut

Se acordă 10 p din oficiu.