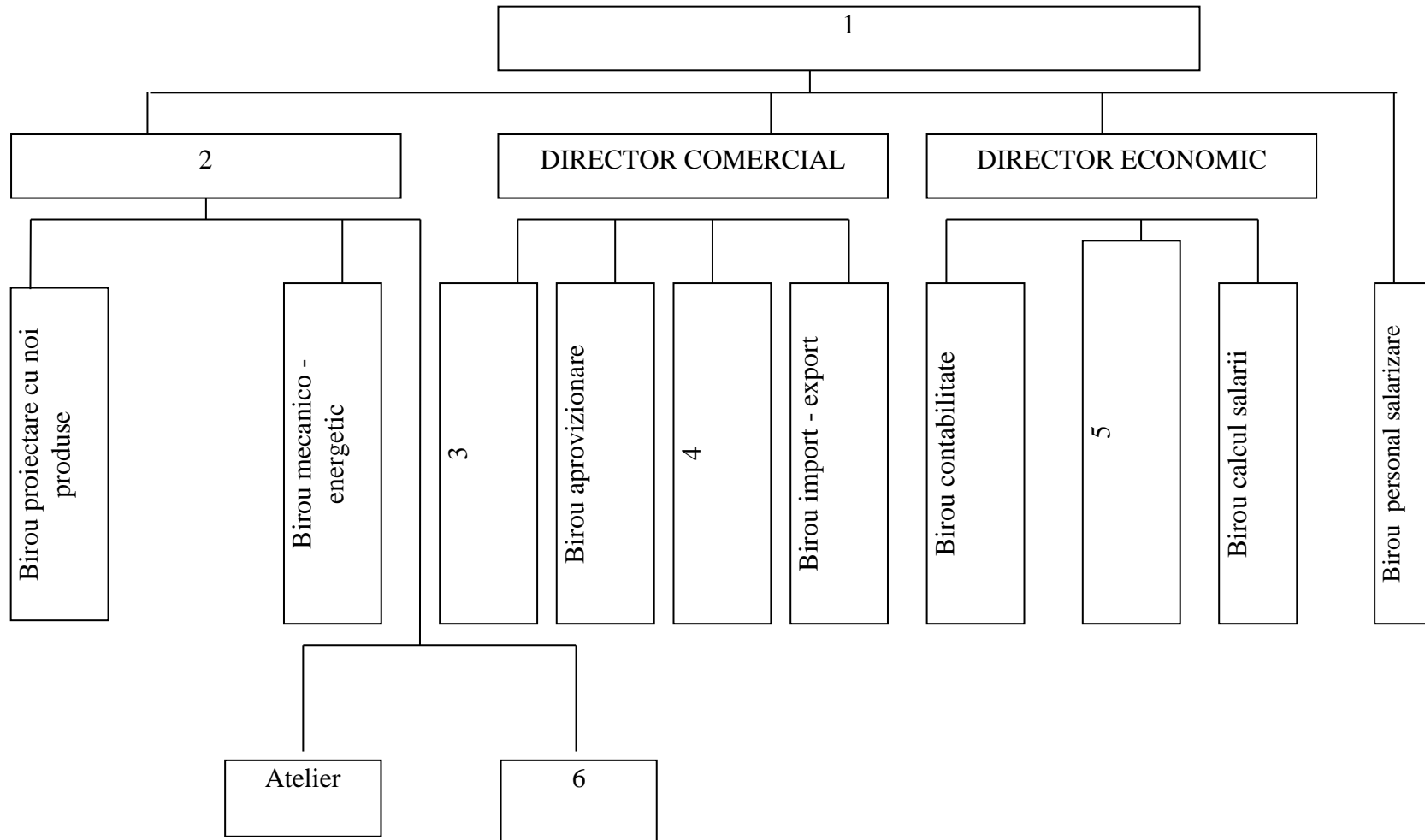


Fișă de lucru  
Structura organizatorică a firmei

Prof. Hrițcu Gabriela Loredana

Liceul "Regina Maria" Dorohoi

1. Se dă următoarea organigramă și se cere să completați casetele goale cu elementele lipsă.



2. Transformați organigrama de la exercițiul nr.1, într-o organigramă circulară.

3. Utilizând organigrama de la exercițiul nr.1:

- a) identificați trei relații de ierarhice și trei relații de cooperare,
- b) precizați care au fost motivele pentru care pentru compartimentul birou contabilitate s-a creat un birou iar pentru serviciul contabilitate s-a creat un serviciu,
- c) caracterizați relațiile de cooperare ce se stabilesc între compartimente.